



**НАУКА В ПУБЛИКАЦИЯХ**  
**КРУГЛЫЙ СТОЛ**  
**НАУЧНЫХ ЖУРНАЛОВ**

Круглый стол журнала  
«Экстремальная психология  
и безопасность личности»



**14 апреля 2026, 15.00**

## **РЕСУРСЫ И РИСКИ ПРОФЕССИОНАЛЬНОГО ДОЛГОЛЕТИЯ ПЕДАГОГОВ**

### **Спикеры:**

Ананьева Наталья Николаевна, к.п.н., доцент  
кафедры коммуникологии и психологии Юго-  
Западного государственного университета.





Тема: «Анализ связи субъективного благополучия и феномена профессионального выгорания у педагогов ДОУ»





**Цель:** осуществить анализ, направленный на выявление связи параметра субъективного благополучия и феномена профессионального выгорания у педагогов ДОУ.





## Теоретико-методологическая база исследования опиралась:

- на отечественные и зарубежные исследования по проблеме профессионального выгорания у педагогов (работы В. В. Бойко, Н. Е. Водопьяновой Березиной Т.Н., Деулина Д.В., М. В. Борисовой, К. А. Дубиницкой, Е.Ю. Костина, Е. В. Кузнецовой, А.В .Михайловой, О. С. Сахновской, К.Maslach, D.Salvagioni и др.).
- на основные подходы к исследованию феномена субъективного благополучия (работы Р. М. Шамионова, Е.Н. Волковой, Е. Г. Денисовой, С.А. Башкатова и др.)

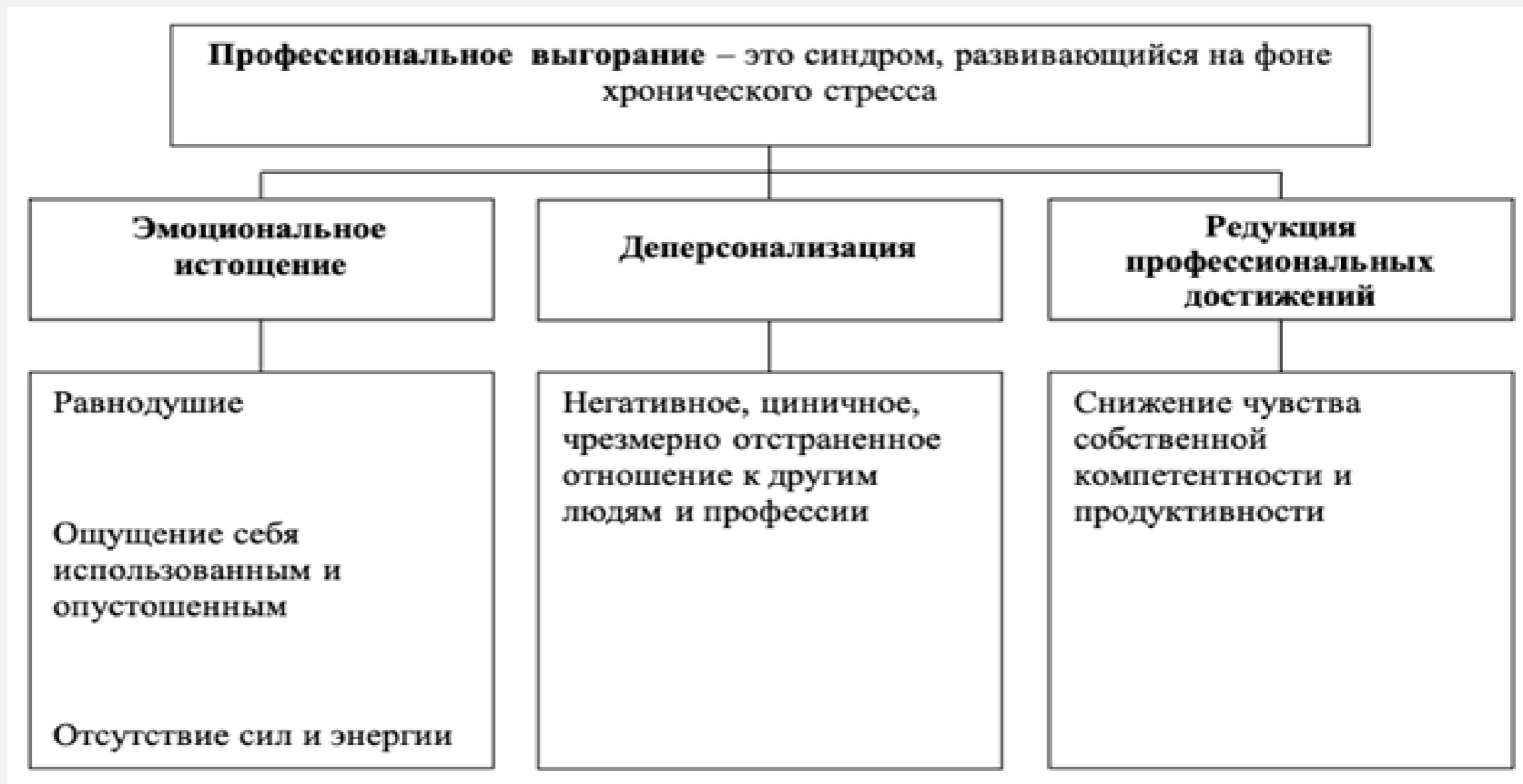




## Методы исследования

- Шкала психологического благополучия К. Рифф
- Шкала субъективного благополучия в адаптации М.В. Соколовой
- Шкала удовлетворенности жизнью Э. Динера
- Диагностика уровня эмоционального выгорания В.В. Бойко (в модификации Е. Ильина)
- Метод иерархической кластеризации (метод полной связи)
- Метод вычисления коэффициента ранговой корреляции Ч. Спирмена







*Состояние систем организма  
и риск развития заболеваний.*

*Психическое, эмоциональное  
здоровье, поведение, убеждения.*

*Взаимодействие с людьми,  
на работе, с семьей и друзьями.*



*Наличие дохода и  
финансовой стабильности.*

*Среда в которой живет  
и работает человек.*



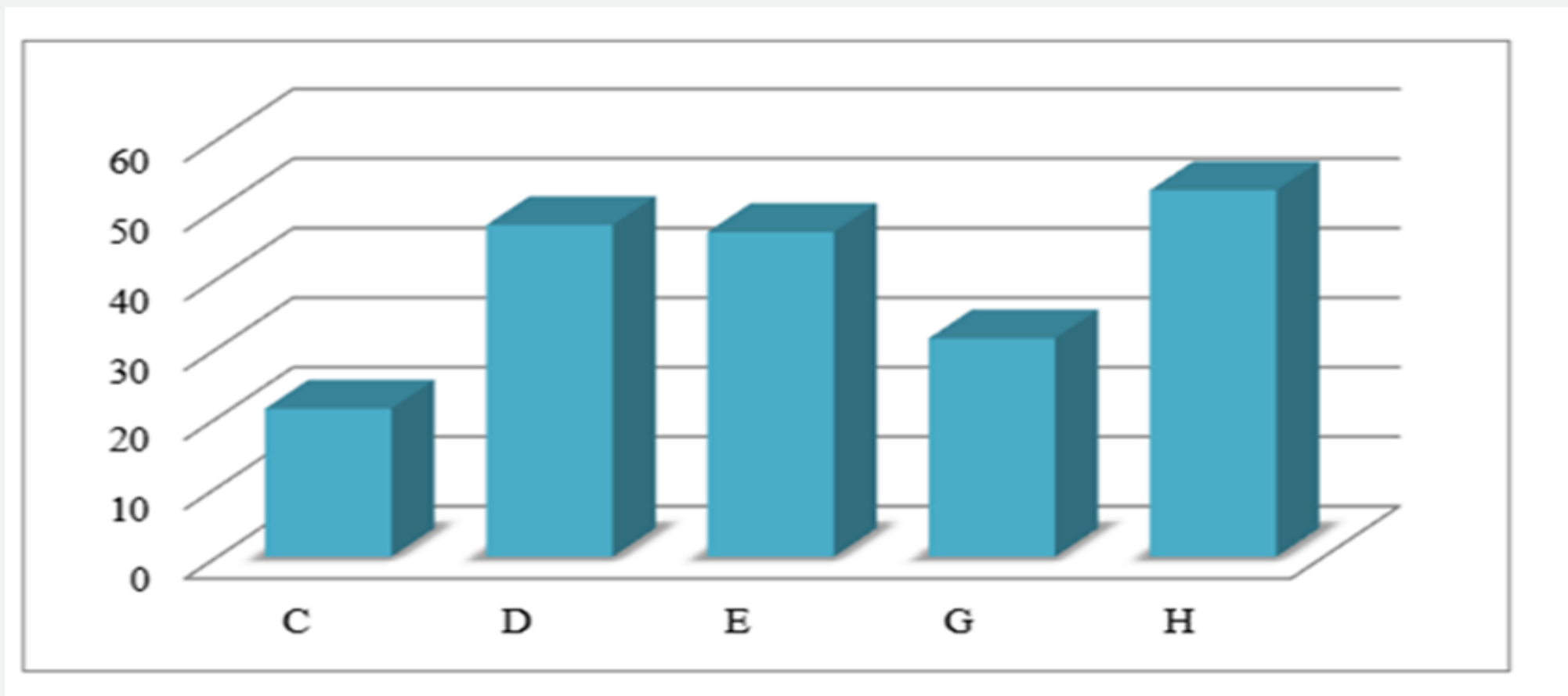
**Средние значения компонентов психологического благополучия по методике  
Шкала психологического благополучия К. Рифф. N=46)**



<b>Параметры</b>	<b>Положительные отношения с другими</b>	<b>Автономия</b>	<b>Управление окружением</b>	<b>Личностный рост</b>	<b>Цель в жизни</b>	<b>Самопринятие</b>	<b>Индекс психологического благополучия</b>
Средние значения	62,9	60,8	56,3	55,1	56,1	56,7	347,9
Нормативные значения	58	57	59	63	59	57	351



## Выраженность симптомов эмоционального выгорания (N = 46)

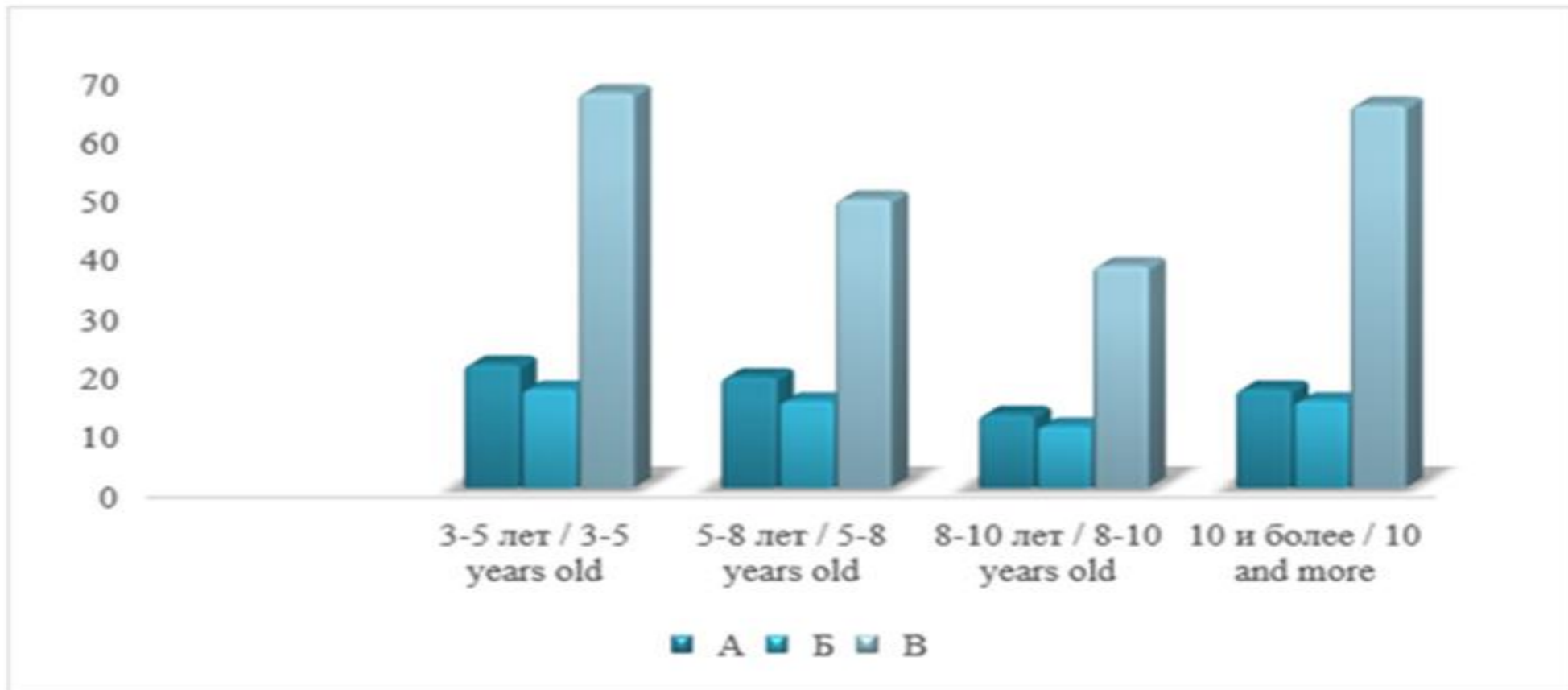


С (загнанность в клетку), D (редукция профессиональных обязанностей), E (эмоциональная отстраненность), G (личностная отстраненность — деперсонализация), H (неудовлетворенность собой)



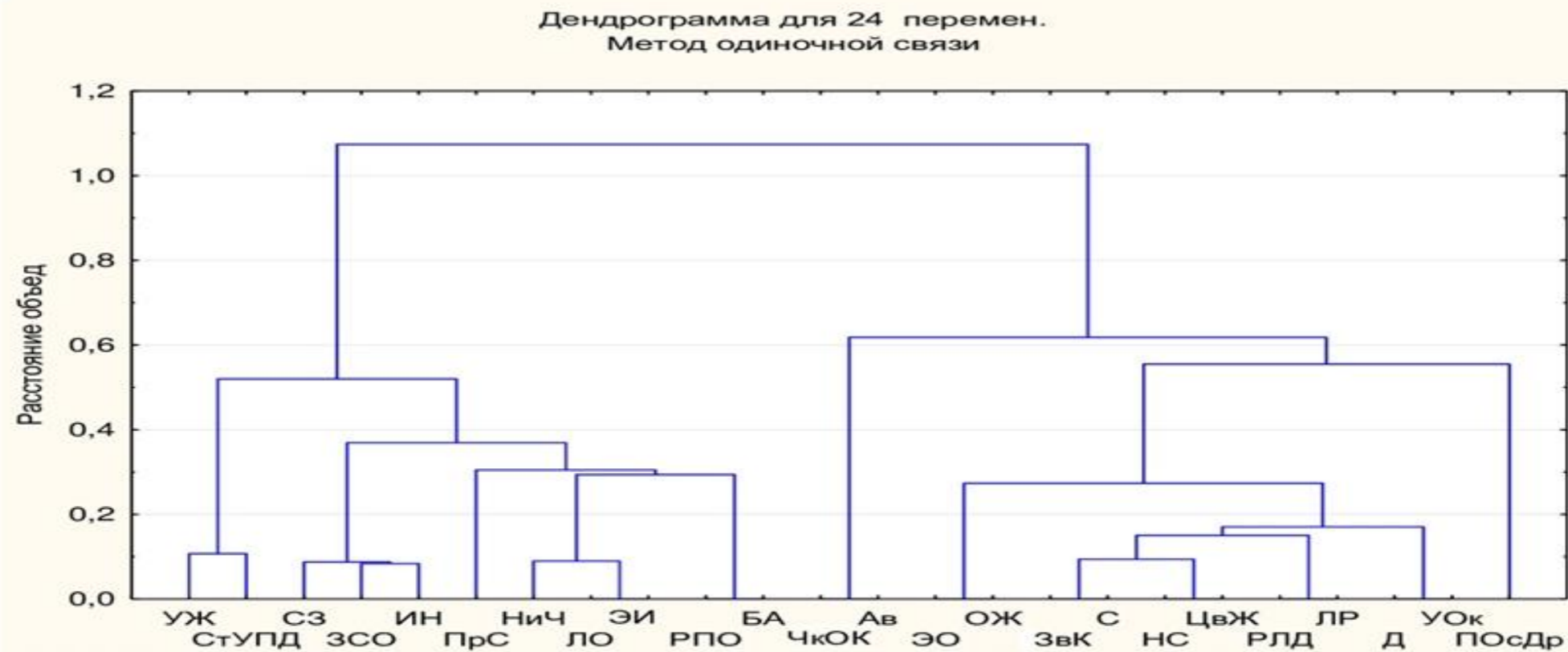


## Распределение средних значений профессионального выгорания в зависимости от стажа работы в образовании (N = 46):



А — эмоциональное истощение; Б — деперсонализация, В — редукция личных достижений

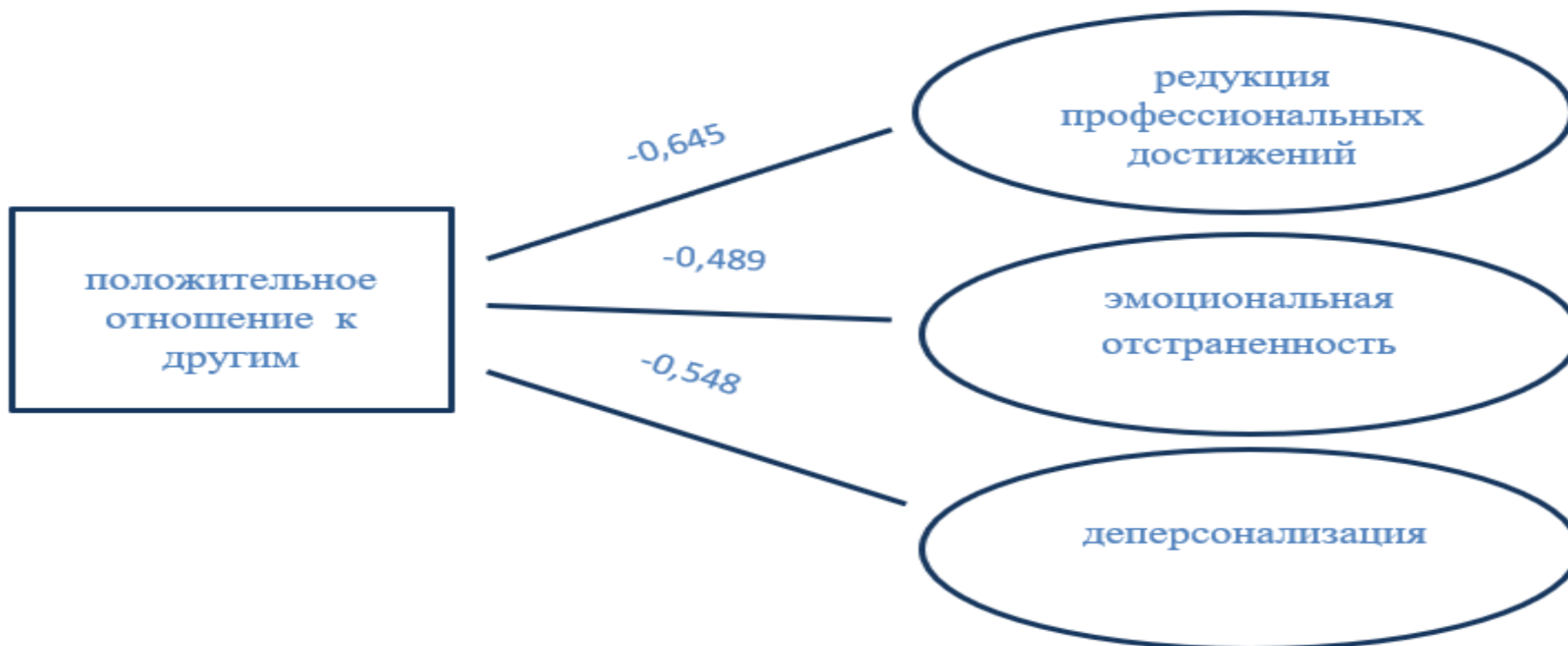
## Данные кластерного анализа



УЖ — удовлетворенность жизнью; СтУПД — степень удовлетворенности повседневной деятельностью; СЗ — самооценка здоровья; ЗСО — значимость социального окружения; ИН — изменения настроения; ПрС — признаки, сопровождающие основную психоэмоциональную симптоматику; НиЧ — напряженность и чувствительность; ЛО — личностная отстраненность; ЭИ — эмоциональное истощение; РПО — редукция профессиональных обязанностей; БА — баланс аффекта; ЧкОС — человек как открытая система; Ав — автономия; ЭО — эмоциональная отстраненность; ОЖ — осмысленность жизни; ЗвК — загнанность в клетку; С — самопринятие; НС — неудовлетворенность собой; ЦвЖ — цель в жизни; РЛД — редукция личных достижений; ЛР — личностный рост, Д — деперсонализация; УОк — управление окружением; ПОсДр — положительные отношения с другими

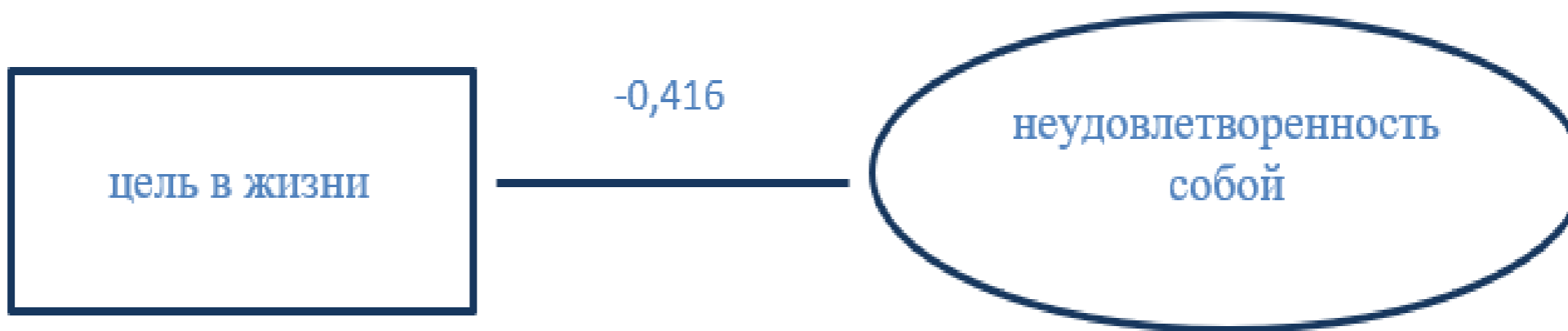


## Данные корреляционного анализа



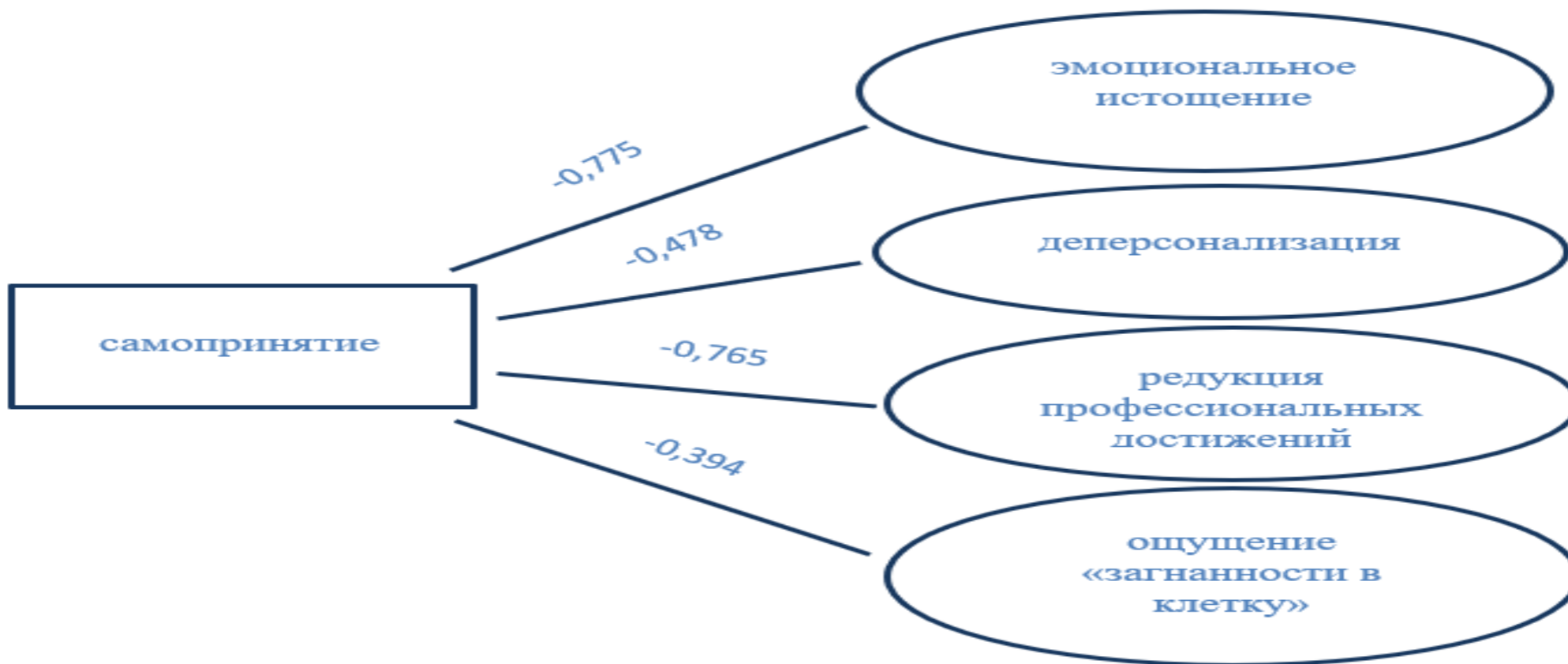


## Данные корреляционного анализа



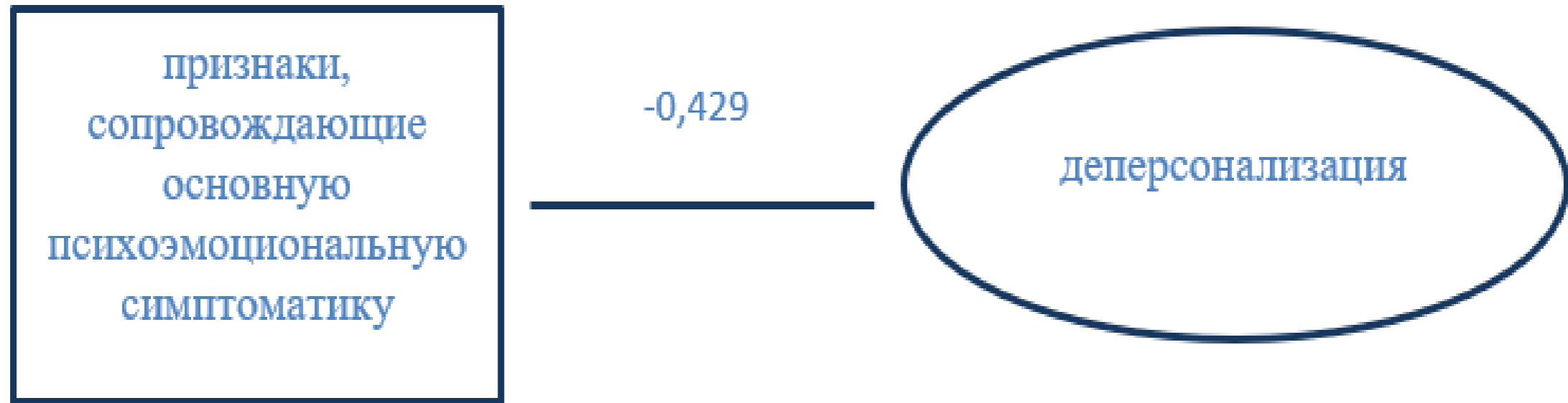


## Данные корреляционного анализа





## Данные корреляционного анализа





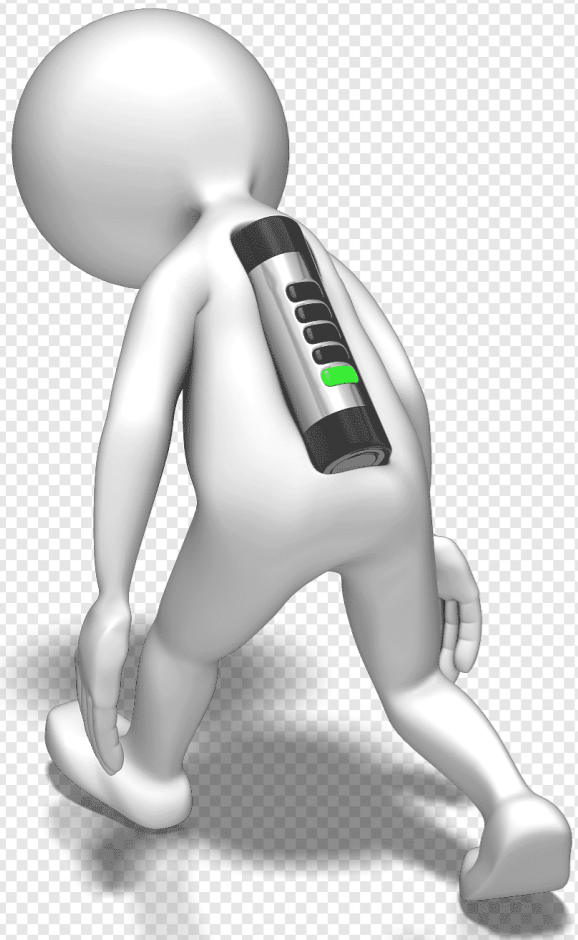
## Данные корреляционного анализа



## Данные корреляционного анализа



Переменные	Профессиональное выгорание Н.Е. Водопьяновой			Диагностика уровня эмоционального выгорания В.В. Бойко (в модиф. Е. Ильина)				
	Эмоциональное истощение	Деперсонализация	Редукция личных достижений	редукция профессиональных обязанностей	эмоциональная отстраненность	неудовлетворенность собой	Ощущение «загнанности в клетку»	личностная отстраненность (деперсонализация)
Шкала удовлетворённости жизнью Э. Динера	-0,778**	-0,724**	-0,655**	-0,617**	-0,598**	-0,675**	-0,696**	-0,608**



МОСКОВСКИЙ  
ГОСУДАРСТВЕННЫЙ  
ПСИХОЛОГО-  
ПЕДАГОГИЧЕСКИЙ  
УНИВЕРСИТЕТ

## **РЕСУРСЫ И РИСКИ ПРОФЕССИОНАЛЬНОГО ДОЛГОЛЕТИЯ ПЕДАГОГОВ**

**Ананьева Наталья Николаевна**  
**Email: [ananieva.natali@yandex.ru](mailto:ananieva.natali@yandex.ru)**  
**Тел. +79166253597**